

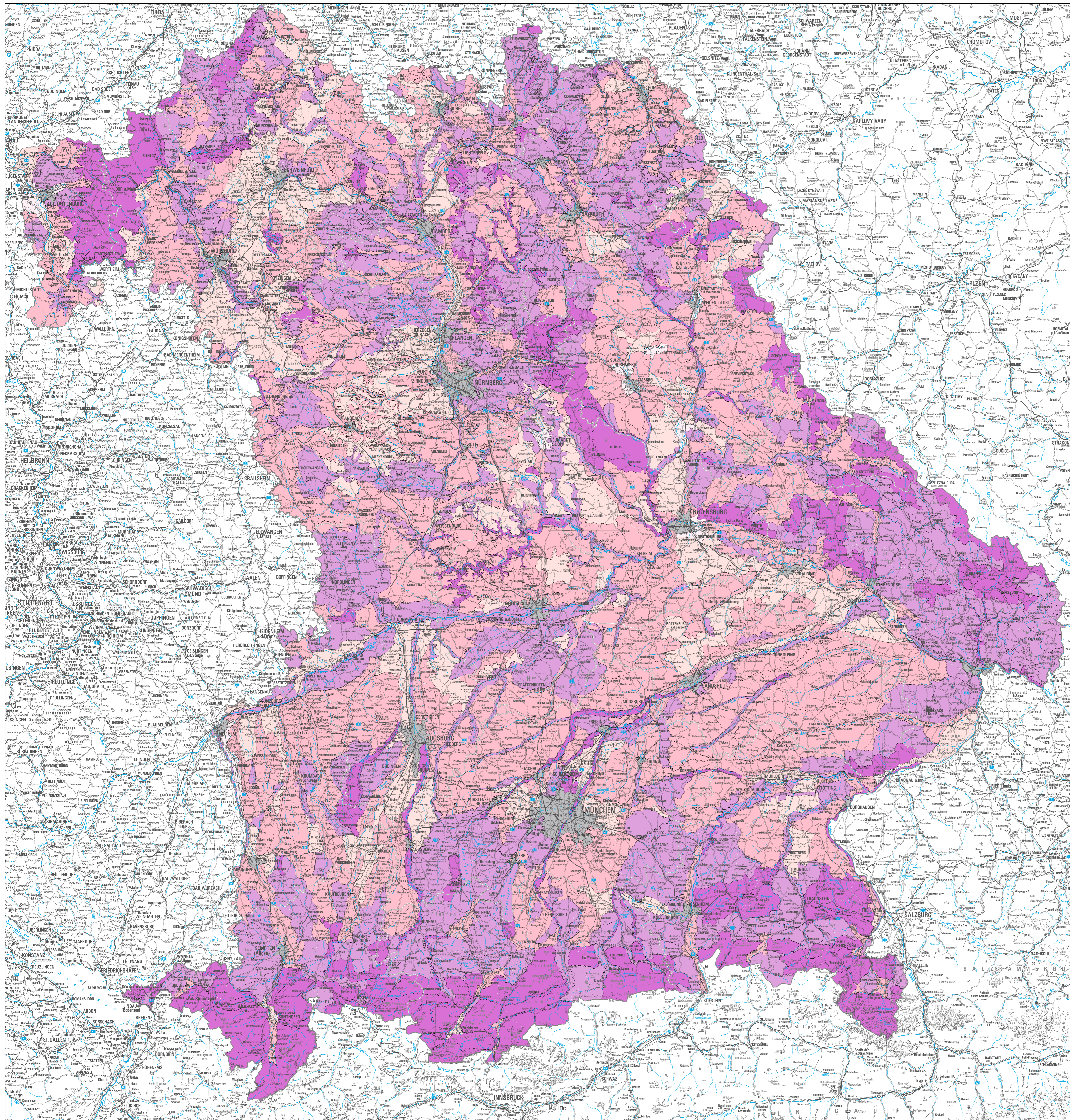
Fachbeitrag zur Landschaftsrahmenplanung Bayern Schutzgut Landschaftsbild

Charakteristische landschaftliche Eigenart

- 1 - überwiegend sehr gering
- 2 - überwiegend gering
- 3 - überwiegend mittel
- 4 - überwiegend hoch
- 5 - überwiegend sehr hoch
- 0 - Städte (keine Bewertung)

Sonstige Darstellungen

- Regionsgrenze
- Kreisgrenze



1:500.000

0 5 10 20 km

Quellen: Informationen der Naturschutzbehörden und eigene Erhebungen

Kartengrundlage / Geobasisdaten:
© Bayerische Vermessungsverwaltung (www.geodaten.bayern.de)
Rasterdaten Topographischer Karten 1:500.000

Bearbeitung:
Planungsbüro Dipl.-Ing. P. Blum, Freising, info@pb-blum.de
Landschaftsbüro Pirkl -Riedel-Theurer
- P. Blum, H. Haslach, A. Pirkl, I. Saal, S. Weidenhammer -

Im Auftrag des Bayerischen Landesamts für Umwelt

Landschaftsbüro Pirkl Riedel Theurer



Stand: 05.06.2013

Planfertiger:
P. Blum