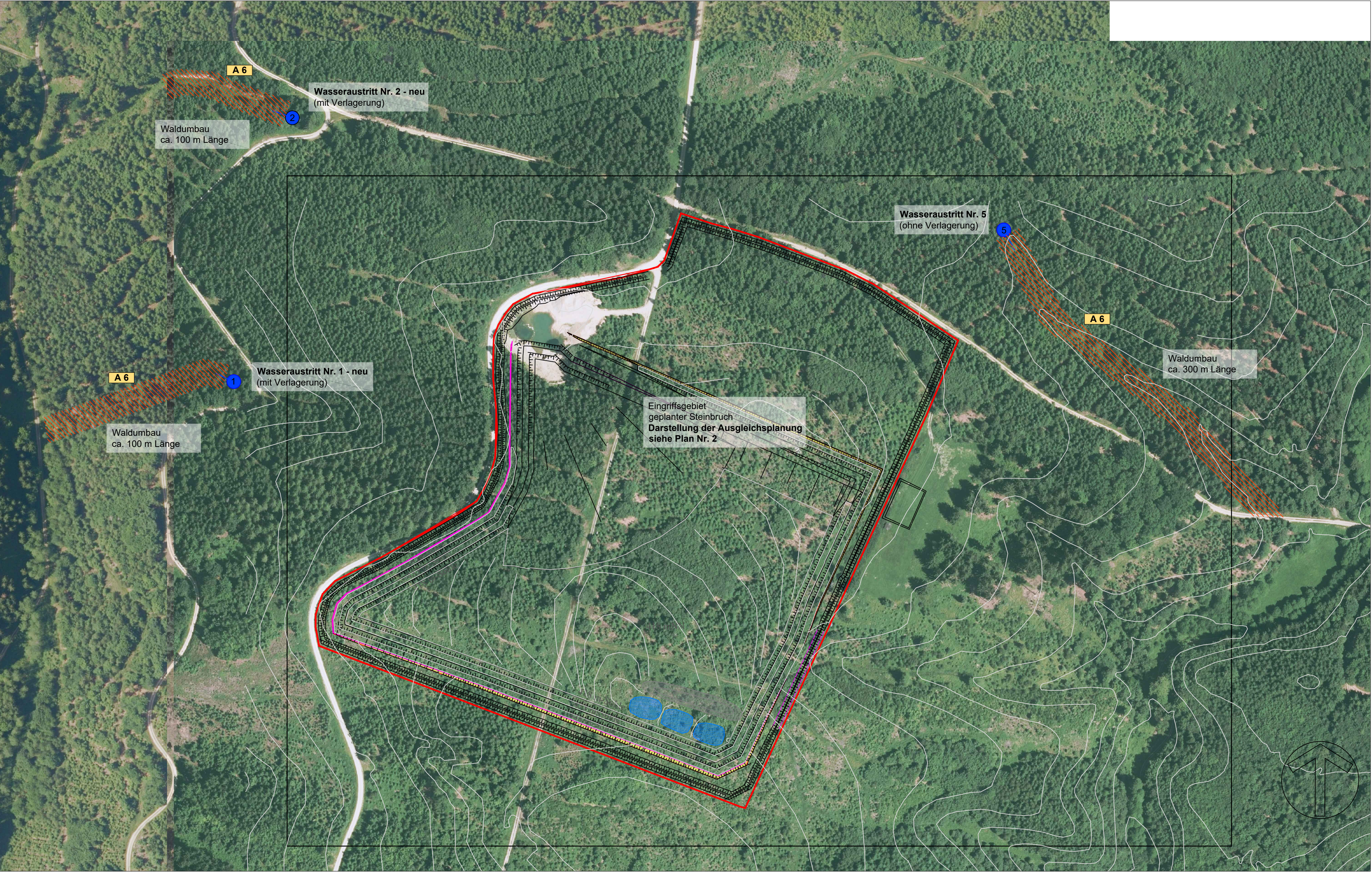


Ausgleichsmaßnahme A6: Waldumbau entlang von Feuchtbereichen (Maßstab 1:2.000)



Geobasisdaten (c) Bayerische Vermessungsverwaltung 2018

LEGENDE

- Eingriffsgebiet: Steinbruch (ca. 12,3 ha)
- 1 Standort der Wasseraustritte (Nr. 1, 2 mit Verlagerung; Nr. 5 ohne Verlagerung)

Maßnahmenkennung

- 1.3 A** CEF
- Index
 - Maßnahmentyp
 - Nr. Einzelmaßnahme
 - Nr. Komplex

Erläuterung Maßnahmentyp

- V** Vermeidungsmaßnahme **A** Ausgleichsmaßnahme

Maßnahmen

Ausgleichsmaßnahmen

- A 6 Waldumbau entlang von Feuchtbereichen (A6)

Maßnahmennummer und Beschreibung

Vermeidungsmaßnahme

- V 1 Einsatz einer Umweltbaubegleitung

Ausgleichsmaßnahmen

- A 6 Waldumbau entlang von Feuchtbereichen

A6	Waldumbau entlang von Feuchtbereichen
Waldumbau entlang von drei Feuchtbereichen von strukturalarmen Nadelwald in strukturreichen, gewässerbegleitenden Laubmischwald erfolgen. Die Maßnahmen werden auf einer Breite von etwa 10 m beidseitig (20 m Korridor) und auf einer Länge von 100 bis 300 m je nach standörtlichen Gegebenheiten durchgeführt.	
<ul style="list-style-type: none">Entnahme von einzelnen FichtenBelassen von TotholzPflanzauswahl und Zusammensetzung in Absprache mit dem zuständigen Förster und der Unteren Naturschutzbehörde	
<u>Erforderliche Unterhaltungsmaßnahmen</u> <ul style="list-style-type: none">bei Bedarf Entfernen von unerwünschten Arten	
Flächengröße: bei Wasseraustritt 1 - Länge ca. 100 m bei Wasseraustritt 2 - Länge ca. 100 m bei Wasseraustritt 3 - Länge ca. 300 m Gesamtlänge: 500 m - Gesamtfläche ca. 10.000 m²	

Granit-Steinbruch
Rauhenberg

LANDSCHAFTSPFLEGERISCHE BEGLEITPLANUNG
Maßnahmenplan - Plan 3 (externe Ausgleichsmaßnahmen)

Vorhabensträger: **Fahrner Bauunternehmung GmbH**
Sarchinger Feld 10
93092 Barbing

Maßstab: 1 : 2.000
Datum: 05.06.2019

bearbeitet: B. Grimm
Bayreuth, Juni 2019



OPUS Ökologische Planungen, Umweltstudien und Service

Inhaber: Franz Moder
Oberkonnersreuther Str. 6a
95448 Bayreuth
Tel: 0921 - 50 70 37 50
opus@bth.de