

Bezugsraum (Abgrenzung des Untersuchungsgebietes entspricht Bezugsraum)

① Waldgebiet im Forstmühler Forst

Funktionskennzeichnung

- B

flächenbezogen bewertbare Merkmale des Schutzgutes Arten und Lebensräume
- H

nicht flächenbezogen bewertbare Merkmale des Schutzgutes Arten und Lebensräume
- Bo

Bodenfunktionen
- W

Wasserfunktionen
- K

Klimafunktionen
- L

Landschaftsbildfunktionen / Erholungsfunktionen

Nr. des Bezugsraums	Bezeichnung des Bezugsraums						Funktion im Bezugsraum beeinträchtigt, Kompensation durch "B" mit abgedeckt (§7 Abs. 3 BayKompV)
	1	Bezeichnung					
	B	H	Bo	W	K	-	Funktion nicht beeinträchtigt
B: Dauerhafte Beeinträchtigung von ... H: Verlust von ...							
planungsrelevante Funktion: Regelfall nach §7 Abs. 3 BayKompV trifft nicht zu							

Habitatfunktion

H

- potenzieller Quartierbaum
- Verlust potenzieller Quartierbaum

Artnachweise (saP 2018)

Reptilien

- Ze

Zauneidechse

Säugetiere

- Fm

Waldfledermäuse

Vögel

- Wo

naturschutzfachlich bedeutsame Vogelarten im Gebiet
- Go

Goldammer
- Tut

Turteltaube
- Kg

Klappergrasmücke
- Wo

Waldohreule
- Fs

Feldschwirl

potenzielles Vorkommen (saP 2018)

Haselmaus: potenzielles Vorkommen aufgrund geeigneter Habitatstrukturen im Untersuchungsgebiet (keine exakte Verortung im Plan)

Wasserfunktion

W

- 1

Wasseraustritte (Beschriftung/Nummerierung siehe Text)

Erholungsfunktion

L

- Wanderweg "Rund um Wiesent"

LEGENDE

- Untersuchungsgebietsgrenze

Technische Planung

- Gesamter Eingriffsbereich (ca. 12,3 ha) einschließlich Abbauvorhaben (Planung: Schille, 2017)
- Absetzbecken
- Zuwegung (100 m Asphaltierung der Zufahrt)
- Ausweichstellen (Anzahl: 5)
- Zuwegung (ohne Ausbau)

Bestand

Biotoptfunktion

B

Biotopt- und Nutzungstypen lt. Biotoptwertliste zur Anwendung der Bayerischen Kompensationsverordnung

- F13

F15-FW00BK

S122

FIS

Fließ- und Stillgewässer

deutlich veränderte Fließgewässer

nicht oder gering veränderte Fließgewässer (§ 30 BNatSchG)

oligo- bis mesotrophe Stillgewässer
- G212

G

Grünland

mäßig extensiv genutztes, artenreiches Grünland
- L123-WW

L521-WA91E0*

L62

L

Laub(misch)wald

Eichenwälder trockener Standorte, alte Ausprägung (§ 30 BNatSchG)

Weichholzaunenwälder, junge bis mittlere Ausprägung (§ 30 BNatSchG)

sonstige standortgerechte Laub(misch)wälder, mittlere Ausprägung
- N712

N721

N722

N

Nadel(misch)wald

struktararme Altersklassen-Nadelholzforste, mittlere Ausprägung

struktureiche Nadelholzforste, junge Ausprägung

struktureiche Nadelholzforste, mittlere Ausprägung
- B114-WG00BK

B312

B313

B

Feldgehölze, Hecken, Gebüsche

Auengebüsche (§ 30 BNatSchG)

Einzelbäume / Baumreihen, überwiegend standortgerechte Arten, mittlere Ausprägung

Einzelbäume / Baumreihen, überwiegend standortgerechte Arten, alte Ausprägung
- K11

K122

K123

K123-GH6430

K

Gras- und Krautfluren

artenarme Säume und Staudenfluren

mäßig artenreiche Säume und Staudenfluren frischer bis mäßig trockener Standorte

mäßig artenreiche Säume und Staudenfluren nasser Standorte

mäßig artenreiche Säume und Staudenfluren nasser Standorte (§ 30 BNatSchG)
- O642

O

Abgrabungs- und Aufschüttungsflächen

ebenerdige Abbauflächen aus Schutt, Sand, Kies mit naturnaher Entwicklung
- W12

W

Waldmäntel, Vorwälder

Waldmäntel, frischer bis mäßig trockener Standorte
- P44

P

Freiflächen des Siedlungsbereichs

Kleingebäude der Land- und Energiewirtschaft
- V11

V32

V32

V

Verkehrsfläche

Verkehrsflächen des Straßenverkehrs, versiegelt oder befestigt

Rad-/Fußwege und Wirtschaftswege, befestigt

Rad-/Fußwege und Wirtschaftswege, unbefestigt, bewachsen
- V51

V

Grünflächen entlang von Verkehrsflächen

Grünflächen und Gehölzbestände junger bis mittlerer Ausprägung entlang von Verkehrsflächen

Schutzgebiete und geschützte Flächen

- amtlich kartierte Biotope mit Nummern
- gesamtes Gebiet: Landschaftsschutzgebiet
- "Verordnung über die Landschaftsschutzgebiete im Landkreis Regensburg"
- geschütztes Biotop nach §30 BNatSchG i.V.m. Art. 23 BayNatSchG

Nachweise landkreisbedeutsame Gefäßpflanzen (saP 2017)

- Aa

Alopecurus aequalis

Roter Fuchsschwanz

V
- Bs

Blechnum spicant

Gewöhnlicher Rippenfarn

V
- Gm

Gypsophila muralis

Mauer-Gipskraut

V
- Hh

Hypericum humifusum

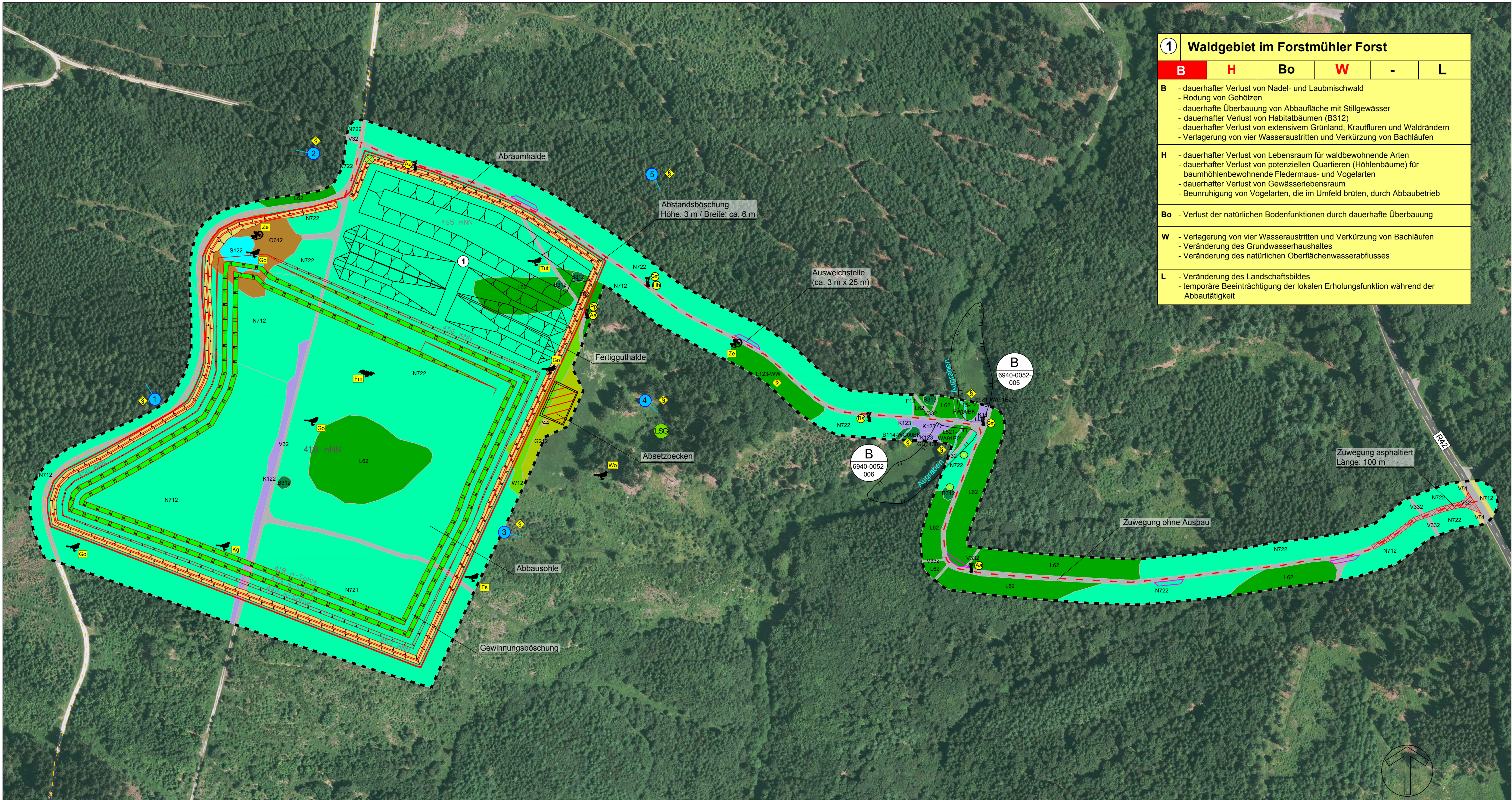
Niederlegendes Johanniskraut

V
- Pp

Peplis portula

Portulak-Sumpfpquendel

3



Geobasisdaten (c) Bayerische Vermessungswaltung 2017

Granit-Steinbruch
Rauhenberg

LANDSCHAFTSPFLEGERISCHE BEGLEITPLANUNG

Bestands- und Konfliktplan - Plan 1

Vorhabensträger: **Fahrner Bauunternehmung GmbH**
Sarchinger Feld 10
93092 Barbing

Maßstab: 1 : 2.000
Datum: 05.06.2019

bearbeitet: B. Grimm
Bayreuth, Juni 2019

Frank Red



OPUS Ökologische Planungen, Umweltstudien und Service

Inhaber: Franz Moder
Oberkonnersreuther Str. 6a
95448 Bayreuth
Tel: 0921 - 50 70 37 50
opus@bth.de